

## INFORMAZIONI GENERALI

### SEDE DEL CORSO:

Hotel Hermitage - Via Dante Alighieri, 1 Silvi Marina (TE)

### ISCRIZIONE

Il Corso è a numero chiuso ed è limitato a n.25 posti.  
L'iscrizione è a pagamento e si effettua online sul sito  
[www.athenacongressi.it](http://www.athenacongressi.it)

### QUOTA DI ISCRIZIONE

€150,00 + IVA

L'iscrizione comprende: la partecipazione ai lavori scientifici ,  
l'attestato di partecipazione, il coffee break e il lunch.

### CANCELLAZIONI E RIMBORSI ISCRIZIONI

Per ogni cancellazione ricevuta per iscritto da TYCHE SRL  
(Athena Congressi) entro il **16 settembre 2019** verrà rimborsato il  
50% dell'importo versato. Dopo tale data non sarà riconosciuto  
alcun rimborso. I rimborsi, al netto delle spese amministrative,  
saranno effettuati dopo la fine del Corso.

### CREDITI ECM

Il Corso è in fase di accreditamento presso il Ministero della  
Salute.

CREDITI ECM preassegnati 9,7

Obiettivo formativo: INNOVAZIONE TECNOLOGICA: VALUTAZIONE,  
MIGLIORAMENTO DEI PROCESSI DI GESTIONE DELLE  
TECNOLOGIE BIOMEDICHE E DEI DISPOSITIVI MEDICI,  
HEALTH TECHNOLOGY ASSESSMENT.

Il Corso è rivolto alla figura professionale del Medico Chirurgo  
specializzato in Endocrinologia, Medicina Interna, Chirurgia  
Generale, Medicina Generale (medici di famiglia).

I crediti formativi saranno erogati ai partecipanti che avranno  
preso parte ad almeno il 90% del programma formativo  
accreditato e che avranno superato il questionario di verifica  
di apprendimento (almeno il 75% di risposte esatte).

Segreteria Organizzativa



Via Reno,3- 65010 Spoltore (PE)

Tel.: +39 338 8259049

e-mail: [simedpe@simed.biz](mailto:simedpe@simed.biz)

[www.simed.biz](http://www.simed.biz)

In collaborazione con:



PROVIDER ECM 1511



ATHENA CONGRESSI TYCHE SRL

Via Passo Lanciano, 78 - 65124 Pescara

Tel. 085 4214343 - Fax 085 4213788

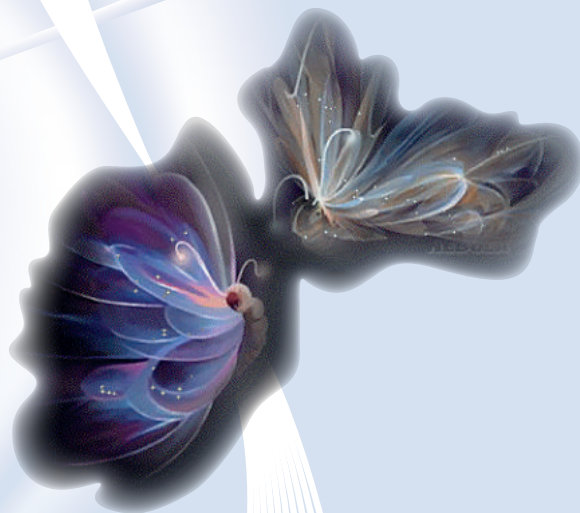
[congressi@athenacongressi.it](mailto:congressi@athenacongressi.it)

[www.athenacongressi.it](http://www.athenacongressi.it)

Incontri scientifici SIMED

WORKSHOP 1 DAY

# ECOGRAFIA TIROIDEA DI BASE



5 ottobre 2019

Silvi Marina (TE) - Hotel Hermitage

---

## CORSO DI ECOGRAFIA TIROIDEA DI BASE

Il Corso ha l'obiettivo di introdurre all'uso della metodica. Il programma prevede comunicazioni sulla tecnologia delle apparecchiature, anatomia, fisiologia e patologia dei vari distretti con prove pratiche a piccoli gruppi su modelli e pazienti.

### **Responsabile scientifico**

#### **Bruno Raggiunti**

Direttore UOC delle Malattie Endocrine e Diabetologia  
Osp. S. Liberatore, Atri – ASL TE

### **Docenti**

#### **Fabrizio Capone**

Resp. UOSD Radiologia Osp. S. Liberatore, Atri – ASL TE

#### **Christine De Acetis**

UOC delle Malattie Endocrine e Diabetologia  
Osp. S. Liberatore, Atri – ASL TE

#### **Giuseppe Fiore**

UOC delle Malattie Endocrine e Diabetologia  
Osp. S. Liberatore, Atri – ASL TE

#### **Mauro Marinucci**

Specialista di Prodotto

---

## PROGRAMMA

- 8:30 Registrazione dei partecipanti e consegna del materiale ECM
  - 9:00 Presentazione degli obiettivi del Corso
  - 9:15 Principi fisici degli U.S. e tipologie ecografiche: tecniche di utilizzo
  - 10:15 Anatomia topografica del collo: tiroide, paratiroidi, linfonodi – prima parte
  - 11:15 Coffee break
  - 11:30 Anatomia topografica del collo: tiroide, paratiroidi, linfonodi – seconda parte
  - 12:45 Lunch
  - 14:00 La patologia nodulare tiroidea
  - 14:30 La patologia infiammatoria tiroidea
  - 15:00 La patologia tumorale tiroidea
  - 15:30 La patologia paratiroidica
  - 16:00 Prova pratica su paziente
  - 18:00 Questionario di verifica ECM e questionario di gradimento
  - 18:15 Chiusura del corso
-